

# GRIEGO 1

## UNIDAD 8

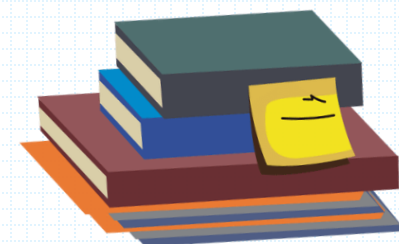
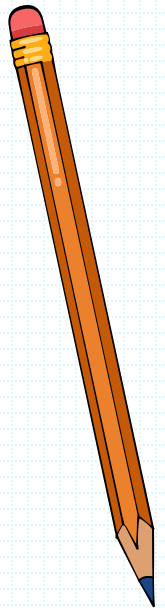
### LOS ADJETIVOS

# Los adjetivos de la primera y segunda declinación

- 📌 El adjetivo es una palabra que califica o determina a un sustantivo.
- 📌 Por ejemplo: El siervo malo, La Palabra viva, Un hombre íntegro.
- 📌 El adjetivo siempre concuerda en caso, número y género con el sustantivo al que modifica.
- 📌 La forma léxica de un sustantivo siempre será el Nominativo, Singular, Masculino. En los léxico aparecen así: ἀγαθός, ἡ, ὄν → Nominativo / singular / masculino, desinencia del Nominativo / singular / femenino y desinencia del nominativo /singular / neutro.

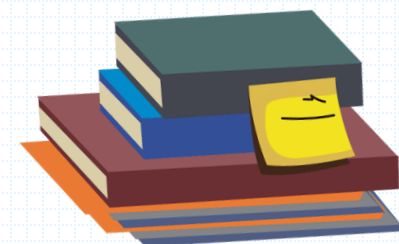
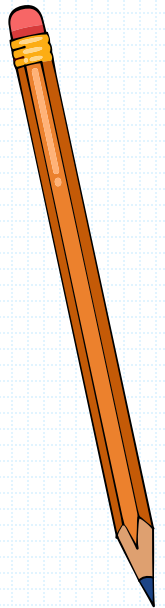
# Paradigmas de los adjetivos de la 1ª y 2ª declinación

	Singular			Plural		
	Masculino	Femenino	Neutro	Masculino	Femenino	Neutro
Nominativo	ἀγαθός	ἀγαθή	ἀγαθόν	ἀγαθοί	ἀγαθαί	ἀγαθά
Genitivo	ἀγαθοῦ	ἀγαθῆς	ἀγαθοῦ	ἀγαθῶν	ἀγαθῶν	ἀγαθῶν
Dativo	ἀγαθῷ	ἀγαθῇ	ἀγαθῷ	ἀγαθοῖς	ἀγαθαίς	ἀγαθοῖς
Acusativo	ἀγαθόν	ἀγαθήν	ἀγαθόν	ἀγαθούς	ἀγαθάς	ἀγαθά
Vocativo	ἀγαθέ	ἀγαθή	ἀγαθόν	ἀγαθοί	ἀγαθαί	ἀγαθά



# Paradigmas de los adjetivos de la 1ª y 2ª declinación

	Singular			Plural		
	Masculino	Femenino	Neutro	Masculino	Femenino	Neutro
Nominativo	μικρός	μικρά	μικρόν	μικροί	μικραί	μικρά
Genitivo	μικροῦ	μικρᾶς	μικροῦ	μικρῶν	μικρῶν	μικρῶν
Dativo	μικρῷ	μικρᾷ	μικρῷ	μικροῖς	μικραῖς	μικροῖς
Acusativo	μικρόν	μικράν	μικρόν	μικρούς	μικράς	μικρά
Vocativo	μικρέ	μικρά	μικρόν	μικροί	μικραί	μικρά



# — Usos de los adjetivos —

## El uso atributivo



En griego los adjetivos tienen tres usos. El primero de ellos es el uso atributivo, esta es la forma más común y consiste en señalar un atributo o característica de un sustantivo. *El adjetivo en la posición atributiva siempre tiene el artículo.* Hay tres posiciones en que puede aparecer un adjetivo en posición atributiva.

- **Primera posición atributiva**

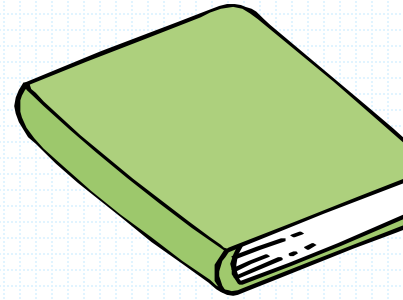
ὁ ἀγαθός δοῦλος

- **Segunda posición atributiva**

ὁ δοῦλος ὁ ἀγαθός

- **Tercera posición atributiva**

δοῦλος ὁ ἀγαθός



# — Usos de los adjetivos —

## El uso predicativo



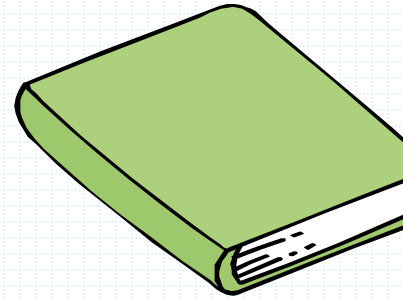
- El otro uso que tienen los adjetivos es el predicativo.
- Aquí el adjetivo se usa para afirmar algo sobre el sustantivo.
- Al momento de traducir se debe agregar el verbo “ser”.
- En esta función el adjetivo NO lleva artículo.

### - Primera posición predicativa

ἀγαθός ὁ δοῦλος → El siervo es bueno.

### - Segunda posición atributiva

ὁ δοῦλος ἀγαθός → El siervo es bueno.



# — Usos de los adjetivos —



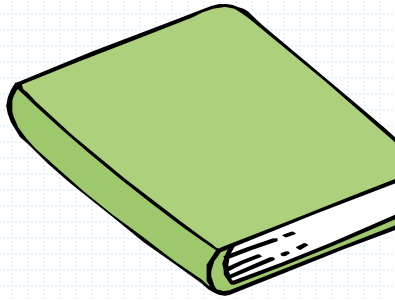
## El uso nominal

Un adjetivo esta en función nominal cuando se ha sustantivado. La forma de reconocerlo es porque le precede un articulo y no hay sustantivo al que modifique.

ὁ ἀγαθός → El bueno.

ἡ ἀγαθή → La buena.

τὸ ἀγαθόν → Lo bueno



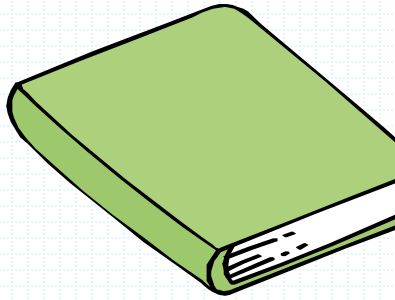
# — Usos de los adjetivos —



## ¿Atributivo o predicativo?

En ocasiones el adjetivo puede estar en función indefinida, es decir que ni el sustantivo ni el adjetivo tienen artículo. En estos casos será el contexto que determine si el adjetivo está en función atributiva o predicativa.

ἀγαθός δοῦλος





## *Introducción al verbo εἶμι*

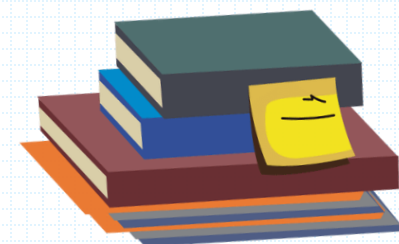
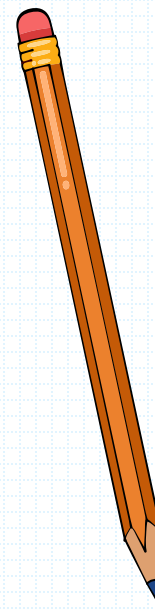
El griego tiene dos conjugaciones verbales: en -ω y en -μι. Los verbos en -μι se llaman así porque las acaban en -μι a diferencia de los verbos en -ω.

El verbo en -μι más común es εἶμι (ser o estar). Por su importancia gramatical y la frecuencia de su uso en el Nuevo Testamento, se introduce su estudio en forma independiente de los otros verbos de la misma conjugación.



# *Presente activo indicativo de εἰμί*

PRESENTE ACTIVO INDICATIVO εἰμί		Traducción
1ª Singular	εἰμί	soy / estoy
2ª Singular	εἶ	eres / estás
3ª Singular	ἐστὶν	es / está
1ª Plural	ἐσμέν	somos / estamos
2ª Plural	ἐστέ	sois / estáis
3ª Plural	εἰσὶν	son / están



# La partícula negativa



La partícula negativa οὐ se coloca antes del verbo que niega. Hay tres formas que puede adaptar, dependiendo de la letra inicial de la palabra siguiente:

οὐ → Antes de una consonante.

οὐκ → Antes de una palabra que comienza con espíritu suave.

οὐχ → Antes de una palabra que inicia con espíritu rudo.



# EJEMPLOS



1.- ἡ ἐκκλησία ἀγαθή.  
La iglesia es buena.

2.- ὁ ἀγαθός δοῦλος λαμβάνει τοὺς λόγους τοὺς καλοὺς  
El buen siervo recibe las palabras buenas.



# VOCABULARIO

1. **ἀγαθός, ή, όν:** Bueno (102)
2. **ἀγαπητός, ή, όν:** Amado (61)
3. **ἅγιος, ία, ον:** santo (233)
4. **αἰώνιος, (ία), ον:** eterno (71)
5. **ἄλλος, η, ο:** otro, diferente (155)
6. **γάρ:** Pues, porque (conjunción pospositiva) (1042)
7. **δίκαιος, α, ον:** justo, recto (79)
8. **καλός, ή, όν:** bueno, bello (100)
9. **κακός, ή, όν:** Malo (50)
10. **κριτής, ου, ό:** Juez (19)
11. **οὐ, οὐκ, οὐχ:** No (adverbio) (1606)
12. **πιστός, ή, όν:** fiel (67)
13. **πονηρός, ά, όν:** malo (78)